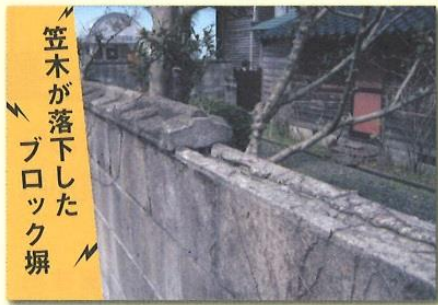


ブロック塀の安全点検表

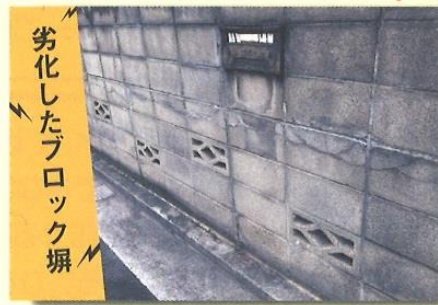
こんな症状はありませんか？



笠木が落下した
ブロック塀



大谷石が劣化したもの



劣化したブロック塀



明らかに劣化し
危険なブロック塀



傾いているブロック塀



不適切なブロック塀

こんな症状があると、震災時に転倒や倒壊の恐れがあります。人が死傷したり、救急活動・物資供給の妨げになります。専門家に相談の上、早めの対策をしましょう。

No	点検項目	確認欄	No	点検項目	確認欄
1	建築後15年以上経つ塀ですか？		9	ブロック表面に苔やカビ菌が付着している塀ですか？	
2	高さは1.6m以上ある塀ですか？		10	地面と接する塀の基礎の部分に、ブロックを使用していますか？	
3	高さの途中から新たに積み増しをしている塀ですか？		☆次の場合はすぐに専門家にご相談ください☆		
4	ブロックの厚さは10cmの塀ですか？		1	石垣や大谷石を使った擁壁上のブロック塀	
5	透かしブロックを連続して2個以上使っている塀ですか？		2	ひび割れや亀裂、破損個所が増えてきた塀	
6	控ブロックがない、あるいは少ない塀ですか？		3	ブロック塀が接する樹木や崖の側面が塀の基礎部分を押ししている塀	
7	一番上段の笠木が壊れたり、欠けたりしている塀ですか？		4	見ただけでブロック塀の傾きが判る塀	
8	鉄筋が露出している所がある塀ですか？		5	少し押しただけでもグラつく塀	

点検項目の1～10までに確認した○が多いほど安全度が低くなります。3つ以上でしたら専門家にご相談されることをお勧めいたします。点検内容が分からない場合はご連絡ください。

——— 地元を担当しています ———

株式会社 三 水 工 業

〒144-0032 東京都大田区北糀谷1-18-16 ☎ 0120-77-9425

<http://www.sansuikogyo.co.jp>

E-mail info@sansuikogyo.co.jp